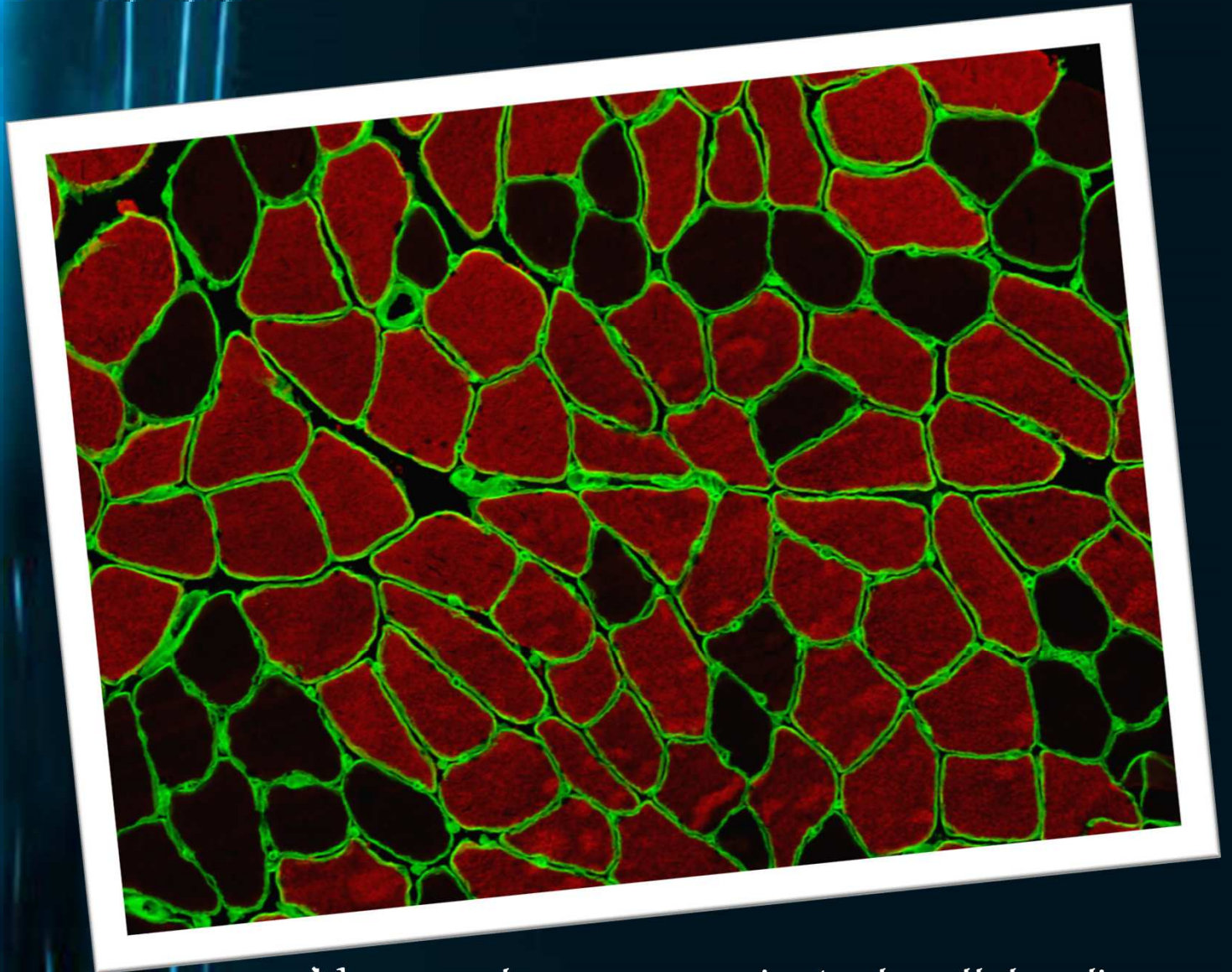


LA LUMIÈRE AU SERVICE DES SCIENCES DE LA VIE

Ça va plus vite avec la fibre !



Nos muscles sont constitués de cellules diverses. Celles-ci contiennent des protéines spécifiques qui, organisées en longues structures contractiles (fibres), leur donnent leurs propriétés. Nous voyons sur l'exemple proposé une coupe de muscle squelettique humain : les fibres de type II importantes pour la contraction musculaire, sont visualisées en rouge, la matrice extracellulaire qui permet le soutien des fibres du muscle entre elles est visualisée en vert.

Photographie : Cécile Coudy, INRA, Clermont Fd