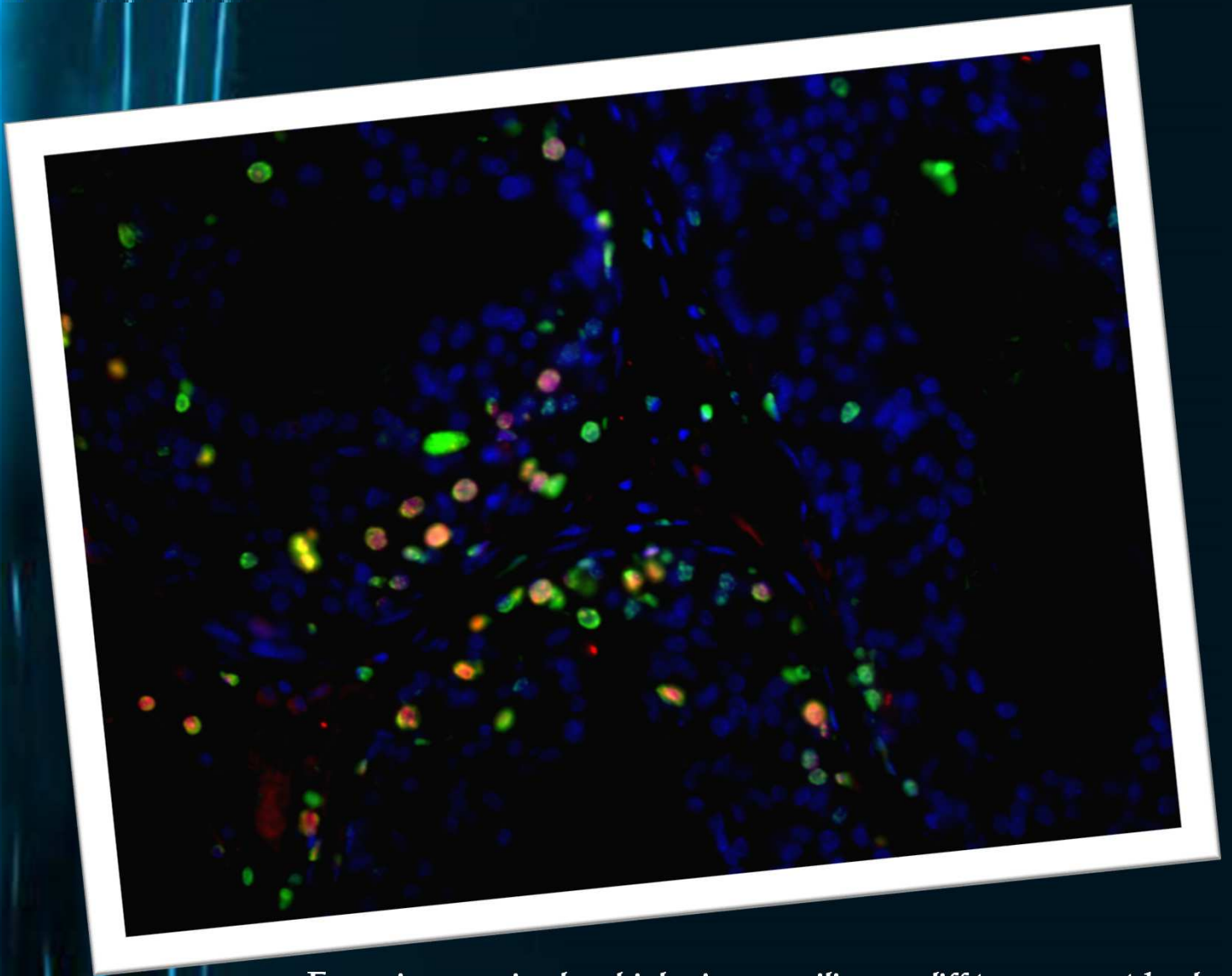


# LA LUMIÈRE AU SERVICE DES SCIENCES DE LA VIE

*La mode est au fluo !*



En microscopie, les biologistes utilisent différentes méthodes pour mettre en évidence des structures ou des états caractéristiques de certaines cellules : colorants spécifiques fluorescents (e.g. DAPI pour l'ADN, en bleu), le marquage d'une protéine d'intérêt avec une partie fluorescente (e.g. avec la GFP pour Green Fluorescent Protein, en vert) en est une autre. Sur cette photographie de prostates de souris, on peut remarquer que certaines cellules cancéreuses (en vert) peuvent changer de nature (superposition vert et rouge = orange), ce qui facilitera leur capacité métastatique.