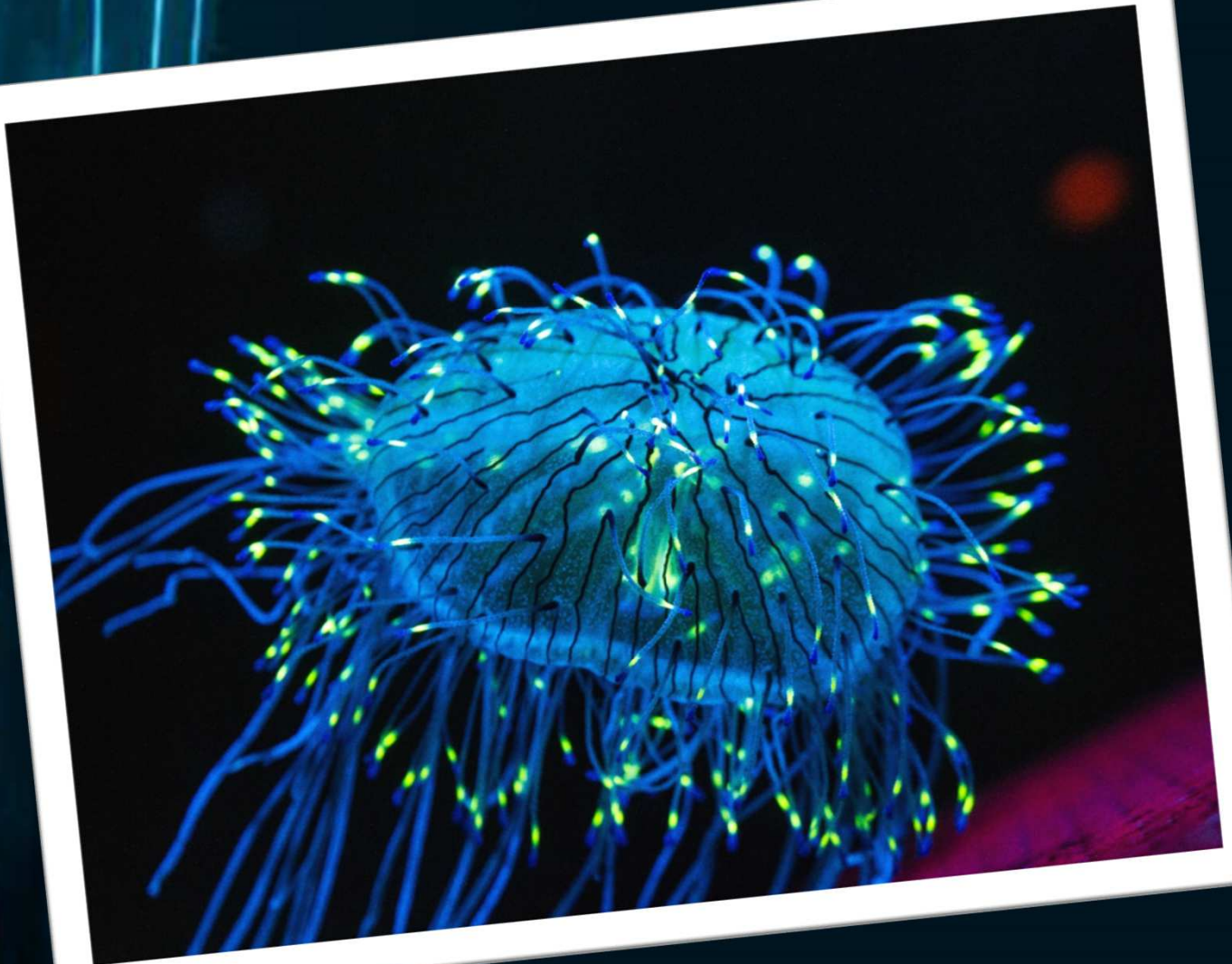


LA VIE, SOURCE DE LUMIÈRE

Lumière s'il vous plait !



De nombreuses espèces marines sont capables d'émettre de la lumière. La fréquence de cette caractéristique augmente avec la profondeur. Ainsi 95% des individus trouvés au-delà de 4000m sont bioluminescents. Les fonctions de cette émission sont multiples, éclairage du champ visuel, émission inattendue pour effrayer les prédateurs, camouflage en se fondant dans l'éclairage de surface etc.

L'exemple proposé est celui d'une méduse, *Olindias formosa*, présente dans les eaux du Pacifique.