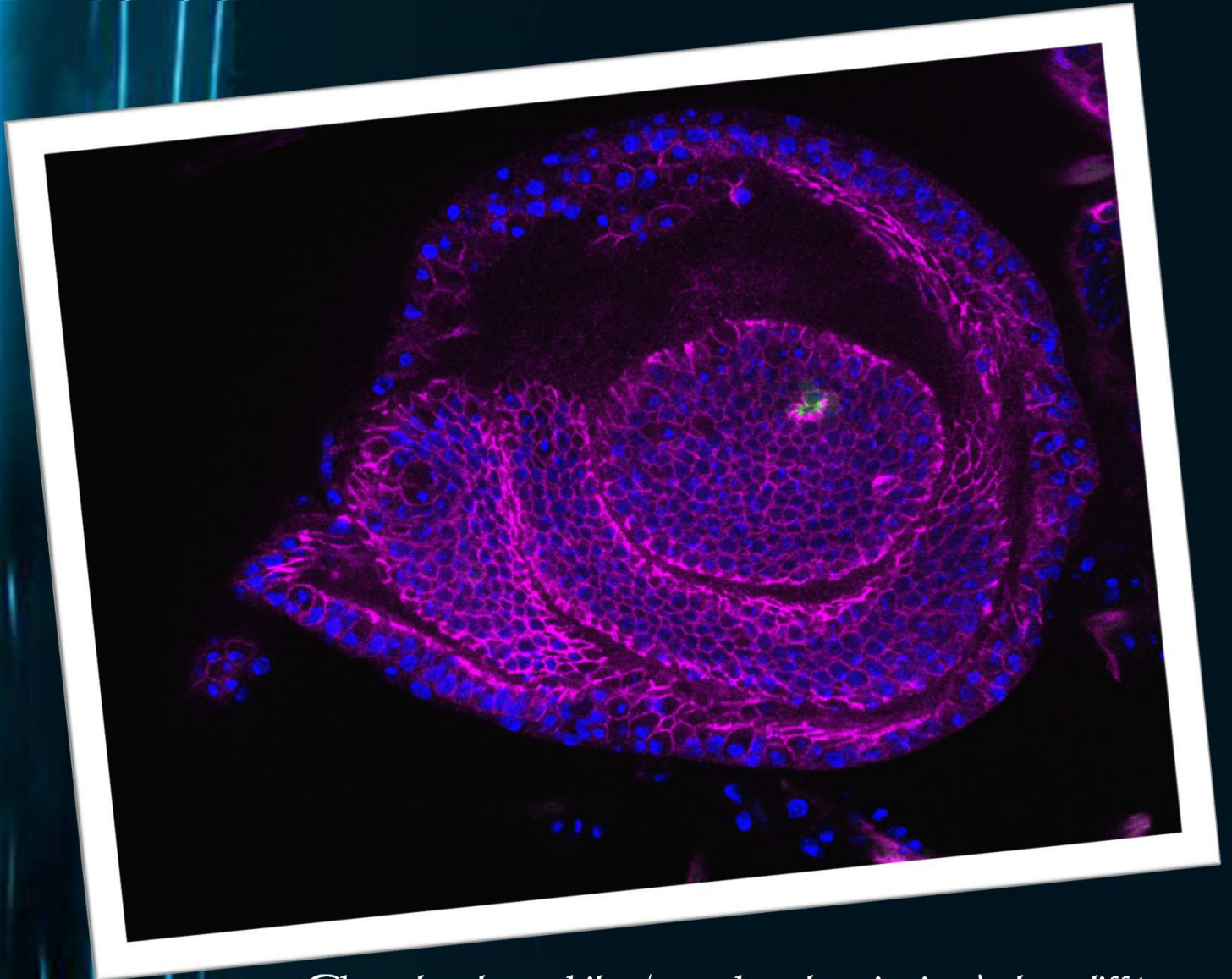


LA LUMIÈRE AU SERVICE DES SCIENCES DE LA VIE

Un disque à la patte...



Chez la drosophile (mouche du vinaigre), les différentes structures de l'adulte se forment pendant la métamorphose (pupe) à partir de groupes de cellules appelés disques imaginaires. Sur cette image est représenté un disque qui, en se développant, donnera la patte adulte. L'image permet d'observer ici le contour des cellules en révélant la protéine membranaire (en rouge) ainsi que l'ADN par le colorant fluorescent DAPI (en bleu). Les futures cellules qui formeront les tendons des muscles de la patte apparaissent en vert.

Photographie : Lilia Laddada, U. d'Auvergne, Clermont Fd